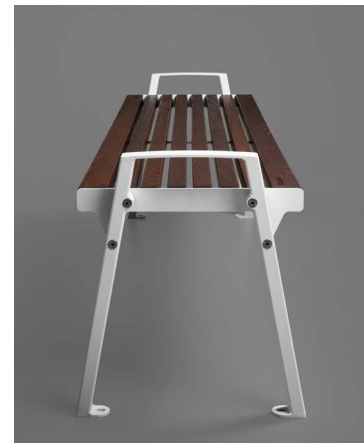


KLAAR WOOD pink, seljatoeta



Disainer:
Martin Pärn
iseasi

Klaarile iseloomulik ratsionaalsus, neutraalsus ja detailide täpne esteetiline viimistletus on kvaliteedid, mis ei aegu ega allu kiiresti vahelduvatele moevooludele. Oma vormi selguse ja kerguse ning materjalide laia valikuga sobib Klaar kasutamiseks väga erinevates kaasegetes arhitektuurikontekstides, pakkudes lahendusi erinevatele vajadustele.

Laud ning mitmete käetoe variatsioonidega pingid ja toolid loovad Klaar perekonna terviku, millega saab hõlpsalt erineva funktsionaalsusega komplekte luua.



OMADUSED

Oma vormi lihtsuse ning selgusega, sobib Klaar nii modernsesse arhitektuuri kui ka ajalooõngulisse tänavasse.

Hea funktsionaalsus koos kavalate ja hästi läbimõeldud detailidega.

Pealispindadel ei ole nähtavaid kinnitusvahendeid.

Kuumtsingitud ja pulbervärvitud terasraam ning kvaliteetne oksavaba puitmaterjal muudavad toote ilmastikule ja kasutamisele väga vastupidavaks.

EXTERY kompromissitu kvaliteet – harmooniline disain, hoolikalt valitud materjalid ja detailideni läbimõeldud insenerilahendused.



PUIT

Puiduvalik on kahekordselt õliga kaetud oksavaba termotöödeldud saar ning naturaalne oksavaba troopiline puit.



Termotöödeldud saar (õlitatud)



Troopiline puit

METALL

Metallkonstruktsioon on saadaval pulbervärviga viimistletud kuumtsingitud terasest. Kuumtsingitud teras vastab ISO 1461:2009 standardile.

RAL-värvid disaineri soovitusel:



RAL 7016
+ graffiti kaitse



RAL 7039



RAL 9005



RAL 9010

PAIGALDUS

Vabalt seisvana kõvale alusele.

Ankrutega valatud pinnale.

Materjali tähistus tootekoodis:

a- termotöödeldud saar

t- troopiline puit

Legendi kasutus troopilise puidu näitel:
KLWJ190-t

MÕÖDUD

Klaar Wood pink seljatoeta –
KLWJ190

